

Geschlossene Gabelspitzen

Einzigartiges Bedienelement

Säurebeständiges Chassis

Robust und langlebig

Kurz und wendig

Schmiernippel an beweglichen Teilen



AM 2000 INOX/INOX PRO

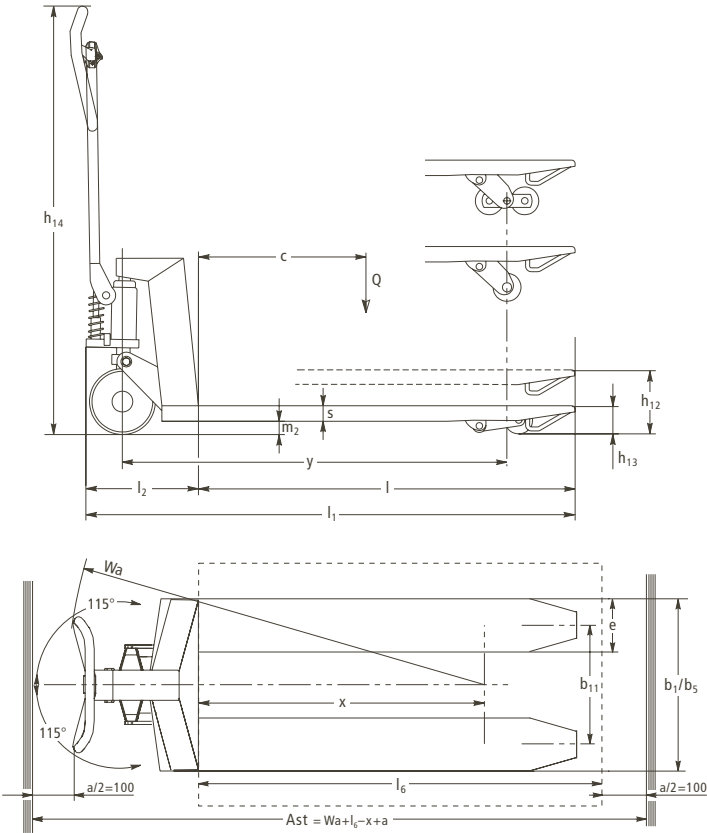
Die Inox-Ausführung des Jungheinrich-Handgabelhubwagens AM ist perfekt für den Einsatz in feuchter bzw. aggressiver Umgebung geeignet. Überall dort, wo absolute Hygiene gefordert ist, kommen die Vorteile der Inox-Ausführung zum Tragen.

Je nach Einsatzfall stehen dabei unterschiedliche Ausführungen zur Auswahl.

Die jahrzehntelange Erfahrung von Jungheinrich bei Edelstahl-Handgabelhubwagen spiegelt sich heute in zuverlässigen

und robusten Geräten wider. Ob Schlachtbetrieb, Fischverarbeitung, Chemie oder Pharma – die Jungheinrich Edelstahl-Handgabelhubwagen bieten die passende Lösung.

AM 2000 INOX/INOX PRO



Kennzeichen	1.1	Hersteller (Kurzbezeichnung)	Jungheinrich	Jungheinrich	Jungheinrich	1.1		
	1.2	Typzeichen des Herstellers	AM 2000 INOX/INOX PRO (810 mm)	AM 2000 INOX/INOX PRO (970 mm)	AM 2000 INOX/INOX PRO (1140 mm)	1.2		
	1.4	Bedienung (Hand, Geh, Stand, Sitz, Kommissionierer)	Hand	Hand	Hand	1.4		
	1.5	Tragfähigkeit/Last	Q (t)	2	2	2	1.5	
	1.6	Lastschwerpunktstand	c (mm)	400	500	600	1.6	
	1.8	Lastabstand	x (mm)	645	805	975	1.8	
	1.9	Radstand	y (mm)	875	1035	1170	1.9	
	Gewichte	2.1	Eigengewicht	kg	64	66	68	2.1
		2.2	Achslast mit Last vorn/hinten	kg	–	–	1432/636	2.2
2.3		Achslast ohne Last vorn/hinten	kg	–	–	47/21	2.3	
Räder, Fahrwerk	3.1	Bereifung (Vollgummi, Superelastik, Luft, Polyurethan)	N; V	N; V	N; V	3.1		
	3.2	Reifengröße, vorn	200	200	200	3.2		
	3.3	Reifengröße, hinten	80x90/80x70	80x90/80x70	80x90/80x70	3.3		
	3.5	Räder, Anzahl vorn/hinten (x = angetrieben)	2/2 oder 2/4	2/2 oder 2/4	2/2 oder 2/4	3.5		
	3.6	Spurweite, vorn	b ₁₀ (mm)	360	360	360	3.6	
	3.7	Spurweite, hinten	b ₁₁ (mm)	130	130	130	3.7	
	Grundabmessungen	4.4	Hub	h ₃ (mm)	115	115	115	4.4
4.9		Höhe Deichsel in Fahrstellung min./max.	h ₁₄ (mm)	1220	1220	1220	4.9	
4.14		Standhöhe angehoben	h ₁₂ (mm)	200	200	200	4.14	
4.15		Höhe gesenkt	h ₁₃ (mm)	85	85	85	4.15	
4.19		Gesamtlänge	l ₁ (mm)	1150	1310	1480	4.19	
4.20		Länge einschl. Gabelrücken	l ₂ (mm)	340	340	340	4.20	
4.22		Gabelzinkenmaße	s/e/l (mm)	45/160/810	45/160/970	45/160/1140	4.22	
4.25		Gabelaußenabstand	b ₅ (mm)	520/680	520/680	520/680	4.25	
4.32		Bodenfreiheit Mitte Radstand	m ₂ (mm)	38	38	38	4.32	
4.33		Arbeitsgangbreite bei Palette 1000x1200 quer	Ast (mm)	1340	1340	1340	4.33	
4.34	Arbeitsgangbreite bei Palette 800x1200 längs	Ast (mm)	1740	1740	1740	4.34		
Leistungsdaten	5.3	Senkgeschwindigkeit mit/ohne Last	m/s	0,09/0,04	0,09/0,04	0,09/0,04	5.3	

Vorteile nutzen



Bedienelement

Einfach in der Handhabung

Das leichtgängige Bedienelement ist für Links- wie für Rechtshänder gleichermaßen ideal geeignet. Durch das spezielle Absenkenventil lassen sich Lasten besonders feinfühlig bzw. dosiert absenken.

Hygiene bis ins Detail

Die geschlossenen Gabelspitzen gewährleisten, dass durch die Gabelrollen keine Schmutzspritzer an die Ladung gelangen können. Frei zugängliche oder völlig geschlossene Hohlräume ermöglichen eine effektive Reinigung ohne „Bakterienverstecke“. Schmiernippel an allen beweglichen Teilen und lebensmitteltaugliches Fett (Klasse H1 und H2) sind selbstverständlich.

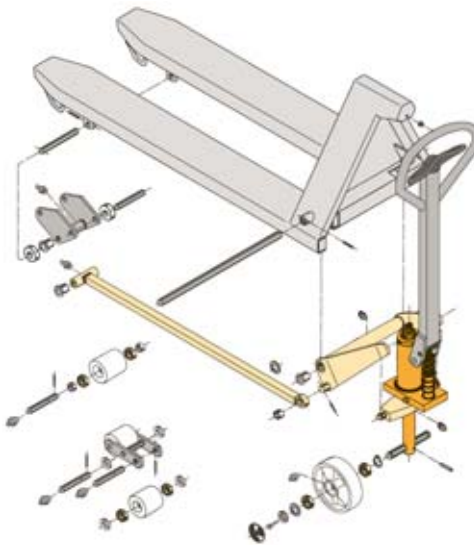
Flink beim Transport

Das sehr kurze Vorderbaumaß von 340 mm ermöglicht einen sicheren und leichten Einsatz auch auf engstem Raum. Durch Gleitbügel an den Gabelspitzen wird ein leichtes Ein- und Ausfahren der Gabeln gewährleistet.



Geschlossene Gabelspitzen

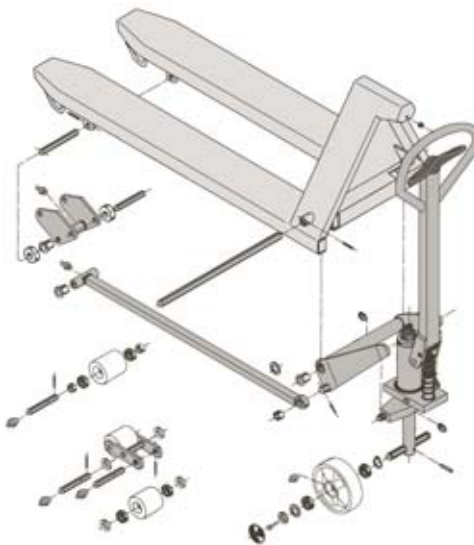
AM 2000 INOX



Nicht immer werden Geräte benötigt, die zu 100% aus Edelstahl bestehen. Nur Teile, die in direkten Kontakt mit Lebensmitteln kommen, müssen aus Edelstahl sein. Manche Komponenten aber müssen auch nur feuchtigkeitsbeständig sein. Deswegen bestehen die Komponenten des AM 2000 INOX aus unterschiedlichen Oberflächen.

- Chassis: säurebeständiger Edelstahl (AISI 316)
- Deichsel: Edelstahl (AISI 303/304)
- Pumpe: elektroverzinkt und gelb chromatiert
- Achse: Edelstahl (AISI 303/304)
- Joch/Umlenkhebel: feuerverzinkt
- Druckstange: feuerverzinkt
- Radarmhebel: Edelstahl (AISI 303/304)

AM 2000 INOX PRO



Der AM 2000 INOX PRO ist 100% gegen Rost geschützt und wurde speziell für Einsätze konstruiert, bei denen Hygiene eine sehr große Rolle spielt oder eine aggressive Umgebung vorherrscht. Seine Hydraulik ist geschützt, Fremdkörper und Wasser können nicht eindringen.

- Chassis: säurebeständiger Edelstahl (AISI 316)
- Deichsel: Edelstahl (AISI 303/304)
- Pumpe: Edelstahl (AISI 303/304)
- Achse: Edelstahl (AISI 303/304)
- Joch/Umlenkhebel: Edelstahl (AISI 303/304)
- Druckstange: Edelstahl (AISI 303/304)
- Radarmhebel: Edelstahl (AISI 303/304)

Jungheinrich AG
ISO 9001, ISO 14001
Zertifizierungen des Qualitäts-
und Umweltmanagements.



Jungheinrich-Flurförderzeuge
entsprechen den europäischen
Sicherheitsanforderungen.

